

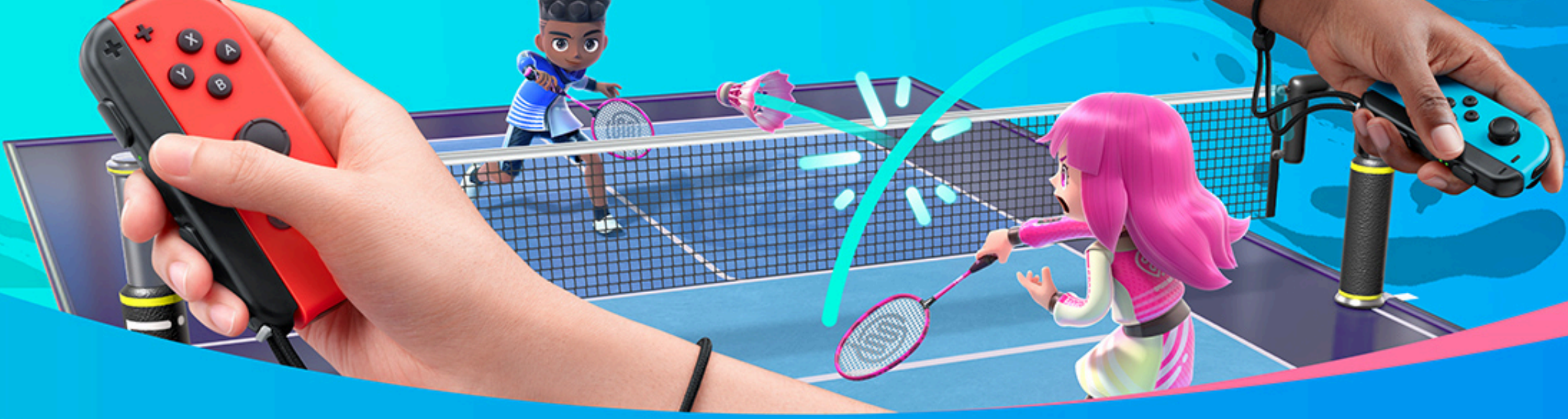
WI SPORTS TENNIS

PS Lehren und Lernen



Professor: Fares Kayali

Gruppenmitglieder: Lukas Hahn, Viktoria Hahn, Fabian Ribing, Theresa Liya Guth



NINTENDO SWITCH™
Sports





1. Tag der offenen Tür

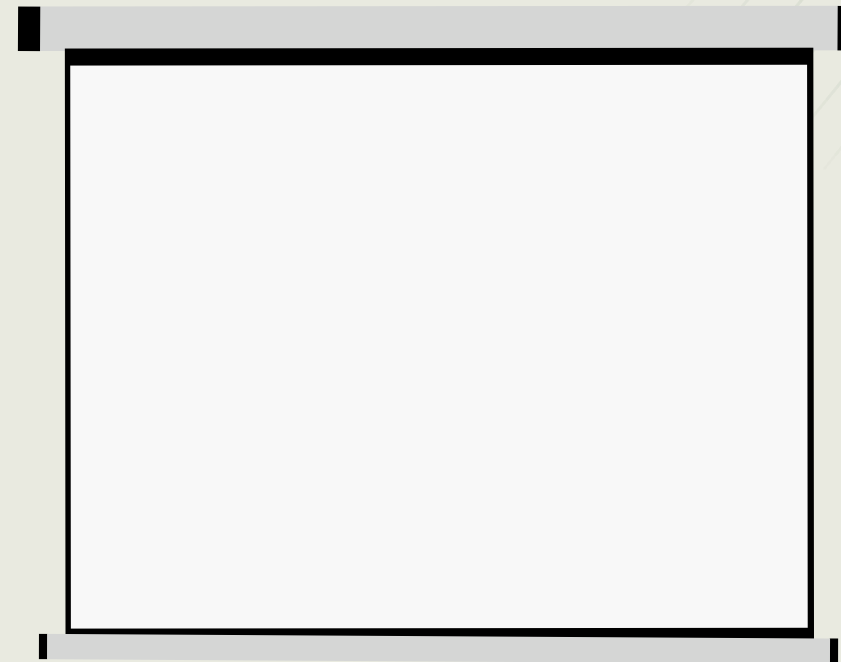
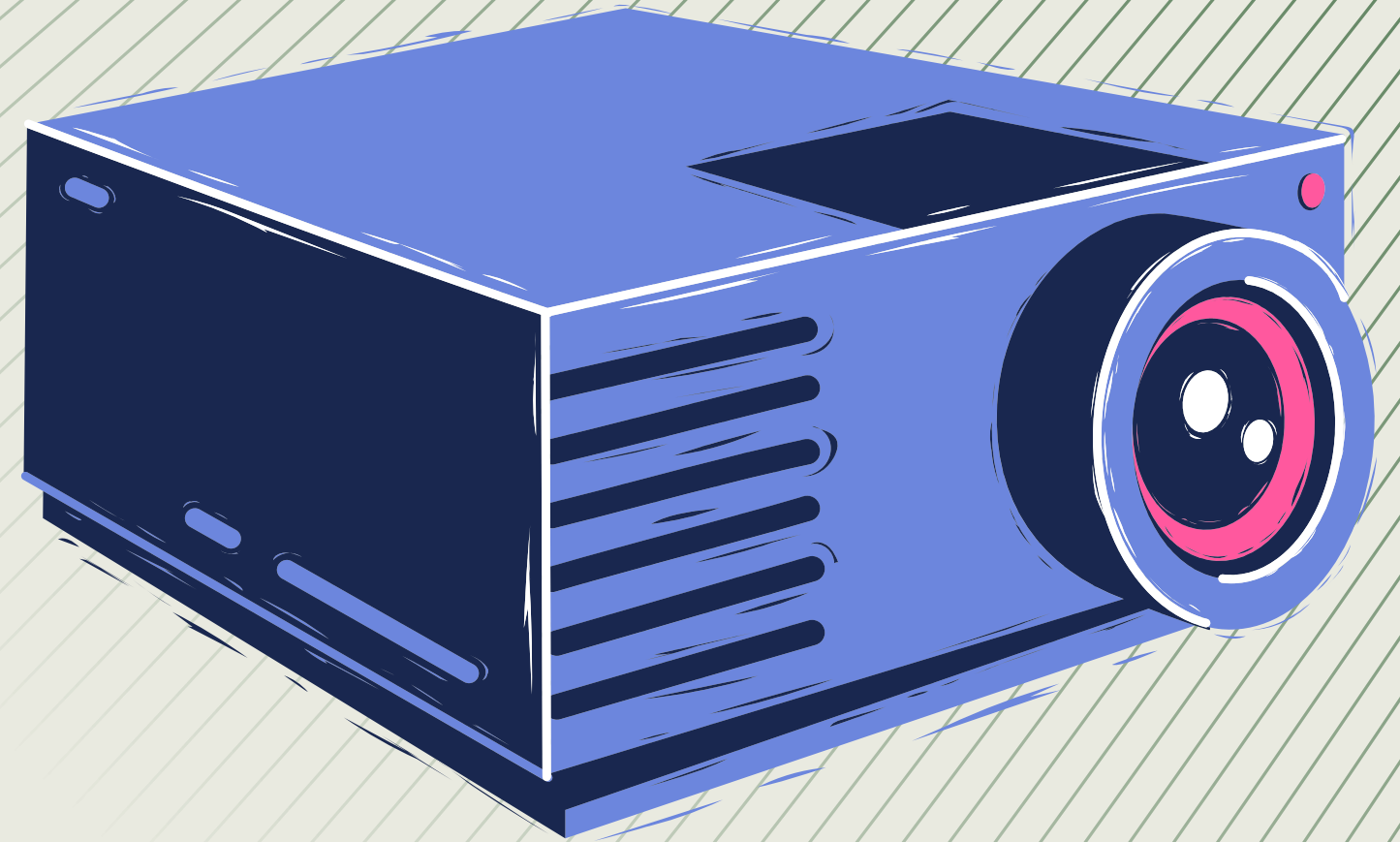
2. Stationenbetrieb

-Turnsaal: Wii Sports Tennis

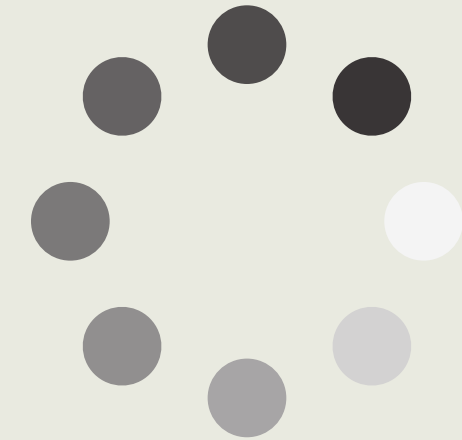


MATERIALIEN

- 2x Nintendo Switch mit 4 Controllern
- Spiel Wii Sports
- 2x Leinwand
- 4x Beamer
- Tape
- Viel Platz → Turnsaal



AUFBAU & ABLAUF



Aufbau

Aufbau

Aufbau

Ablauf

Ablauf

2 Tennisfelder
nebeneinander

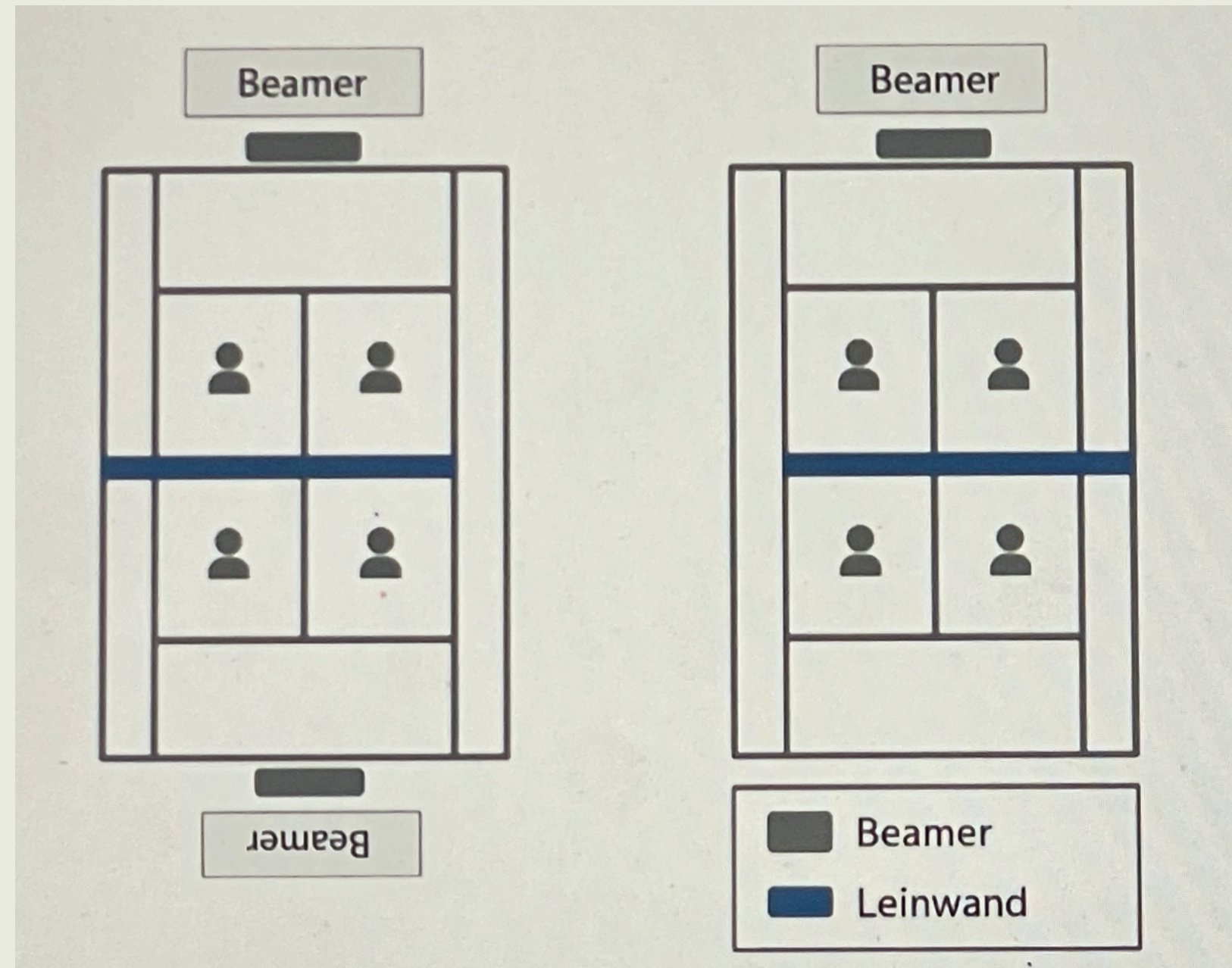
Leinwand
anstelle des
Tennisnetzes

2x Beamer pro
Spielfeld
Wo: hinter den
Spieler*Innen

Kurze
Einführungsrunde:
Regeln werden
erklärt von uns

Spielzeit →
30 Minuten
max.
Spieler*Innen
anzahl
insgesamt →
8

SKIZZZE



ZIELSETZUNG & ZIELGRUPPE

Gefühl für:

1. Regeln
2. Abläufe
3. räumliche
Vorstellungskraft

Interesse für:

1. Sport
2. E - Sport
3. Schule

An wen gerichtet:

1. Volksschüler-*Innen 4te
Klasse
2. Eltern



KURZ ZUSAMMENGEFASST

EINE VON MEHREREN
STATIONEN

- WII SPORTS TENNIS

Gruppenweise

- insgesamt 8 Spieler*Innen

30 Minuten

- berechnet mit Erklärung

Theorie → Praxis

- Erklärungen umsetzen

2 vs. 2

- 4 Spieler*Innen pro Spielfeld



QUELLEN

- Abbildung 1: <https://www.nintendo.com/de-at/Spiele/Nintendo-Switch-Spiele/Nintendo-Switch-Sports-2168292.html>
- Abbildung 2: Canva
- Abbildung 3: Canva
- Abbildung 4: Canva
- Abbildung 5: Canva
- Abbildung 6: Canva
- Abbildung 7: Canva
- Abbildung 8: Canva

